

Formation COVIDOM

Accompagner une personne COVID + dans son milieu de vie (domicile ou EHPAD)

Public :

- ✓ IDEL
- ✓ EHPAD : IDE, AS, médecins coordonnateur ou traitant salarié
- ✓ HAD : IDE et médecins
- ✓ SSIAD

Durée :

1 journée 9h00-17h00
Prévoir box-repas

Lieu :

CESU 83
Hôpital Clémenceau
Pavillon Coste-Boyère
83130 La Garde

Dates :

8 février 2021

Autres dates en fonction de la demande

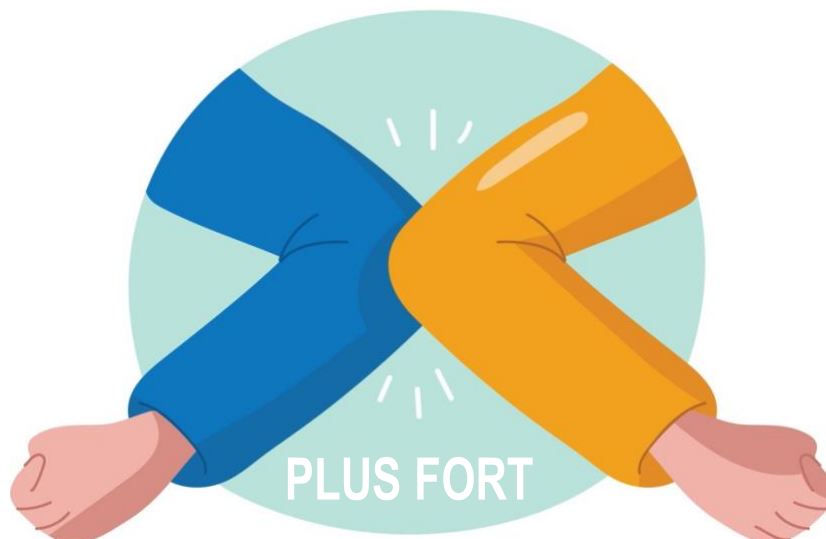
Tarif : prise en charge ANFH dans le cadre d'un projet pilote PACA

Objectifs :

- Reconnaître un cas possible de COVID
- Gérer le risque infectieux en fonction du milieu de vie
- Accompagner la personne COVID + dans son milieu de vie
- Repérer une aggravation et agir en conséquence
- Assurer un accompagnement adapté en fonction du projet de soin

Inscription :

04 94 14 55 04
cesu83@ch-toulon.fr



PLUS FORT

ENSEMBLE